

## Latten, Bretter

### Heimische Fichte

4-seitig gehobelt, scharfkantig

13 % Holzfeuchte



Stärke/ Breite in mm	Art	Gelb hinterlegte Längen sind Produktionslängen in Meter										Stück pro Bund	Stück pro Hub	4-seitig I/II EUR/lfm.	Unterkon. Qualität EUR/lfm.		
10 / 100	scharfkantig					1,0	1,5	2,0	2,5	3,0	3,5	4,0	5,0	10	--	--	--
10 / 120	scharfkantig					1,0	1,5	2,0	2,5	3,0	3,5	4,0	5,0	10	--	--	--
15 / 70	scharfkantig							2,0	2,5	3,0	3,5	4,0	5,0	--	--	--	--
15 / 90	scharfkantig							2,0	2,5	3,0	3,5	4,0	5,0	--	--	--	--
15 / 110	scharfkantig							2,0	2,5	3,0	3,5	4,0	5,0	--	--	--	--
15 / 150	scharfkantig							2,0	2,5	3,0	3,5	4,0	5,0	--	--	--	--
15 / 170	scharfkantig							2,0	2,5	3,0	3,5	4,0	5,0	--	--	--	--

### Heimische Fichte Leisten

3-seitig gehobelt, 1-seitig feiner Sägeschnitt

13 % Holzfeuchte



Stärke/ Breite in mm	Art	Gelb hinterlegte Längen sind Produktionslängen in Meter										Stück pro Bund	Stück pro Hub	4-seitig I/II EUR/lfm.	Unterkon. Qualität EUR/lfm.			
15 / 45								2,0	2,5	3,0	3,5	4,0	5,0	16	--	--	--	
20 / 45	Unter- konstruktion							2,0	2,5	3,0		4,0	5,0	10	550	--	--	
25 / 25								2,0	2,5	3,0	3,5	4,0	4,5	5,0	16	--	---	---
20 / 20	i.P astfrei							2,0	2,5	3,0	3,5	4,0	4,5	5,0	20	--	--	--
25 / 25	i.P astfrei							2,0	2,5	3,0	3,5	4,0	4,5	5,0	16	--	--	--

### Heimische Fichte

4-seitig gehobelt, Kanten gerundet

13 % Holzfeuchte



Stärke/ Breite in mm	Art	Gelb hinterlegte Längen sind Produktionslängen in Meter										Stück pro Bund	Stück pro Hub	4-seitig I/II EUR/lfm.	Unterkon. Qualität EUR/lfm.			
20 / 30	--							2,0	2,5	3,0		4,0	5,0	18	792	--	--	
20 / 45	--				1,0	1,25		2,0	2,5	3,0		4,0	5,0	10	550	--	--	
20 / 55	--	0,8	0,9	1,0	1,25	1,5		2,0	2,5	3,0		4,0	5,0	10	450	--	--	
20 / 70	--	0,8	0,9	1,0	1,25	1,5		2,0	2,5	3,0		4,0	5,0	10	350	--	--	
19 / 90	--	0,8	0,9	1,0	1,25	1,5		2,0	2,5	3,0		4,0	5,0	--	286	---	---	
19 / 110	--							2,0	2,5	3,0		4,0	5,0	--	234	---	---	
19 / 130	--							2,0	2,5	3,0		4,0	5,0	--	208	---	---	
19 / 150	--							2,0	2,5	3,0		4,0	5,0	6,0	--	182	---	---
19 / 170	--							2,0	2,5	3,0		4,0	5,0	--	156	---	---	
19 / 190	--							2,0	2,5	3,0		4,0	5,0	6,0	--	140	---	---
19 / 210	--							2,0	2,5	3,0		4,0	5,0	--	130	---	---	
19 / 250	--							2,0	2,5	3,0		4,0	5,0	--	104	---	---	
19 / 300	--							2,0	2,5	3,0		4,0	5,0	--	83	---	---	

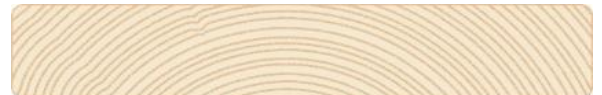
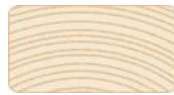
- Anfallslängen, Qualität I/II und Unterkonstruktionsholz nach Verfügbarkeit
- 12 % Rabatt auf blau hinterlegte Anfallslängen, sofern verfügbar
- 20 % Rabatt auf orange hinterlegte Anfallslängen, sofern verfügbar
- 12 % Rabatt bei Hubabnahme, sofern verfügbar
- 12 % Aufschlag bei 6,0 m Länge

## Latten, Rahmen, Bretter, Dielen

### Heimische Fichte

4-seitig gehobelt, Kanten gerundet

13 % Holzfeuchte



Stärke/ Breite in mm	Art	Gelb hinterlegte Längen sind Produktionslängen in Meter											Stück pro Bund	Stück pro Hub	4-seitig I/II EUR/lfm.	Konstrukt. Holz EUR/lfm.		
		0,8	0,9	1,0	1,25	1,5	2,0	2,5	3,0	3,5	4,0	5,0					6,0	
26 / 45	--	0,8	0,9	1,0	1,25	1,5	2,0	2,5	3,0	4,0	5,0			10	440	---	---	
26 / 55	--	0,8	0,9	1,0	1,25	1,5	2,0	2,5	3,0	3,5	4,0	5,0		10	360	---	---	
26 / 70	--	0,8	0,9	1,0	1,25	1,5	2,0	2,5	3,0	3,5	4,0	5,0		8	280	---	---	
26 / 90	--			1,0	1,25	1,5	2,0	2,5	3,0	4,0	5,0			--	220	---	---	
26 / 110	--			1,0	1,25	1,5	2,0	2,5	3,0	4,0	5,0			--	180	---	---	
26 / 142	--						2,0	2,5	3,0	3,5	4,0	4,5	5,0	6,0	--	140	---	---
26 / 170	--						2,0	2,5	3,0	4,0	5,0			--	120	---	---	
26 / 190	--						2,0	2,5	3,0	3,5	4,0	4,5	5,0	6,0	--	106	---	---
26 / 210	--						2,0	2,5	3,0	4,0	5,0		6,0	--	100	---	---	
26 / 250	--						2,0	2,5	3,0	4,0	5,0			--	80	---	---	
26 / 300	--						2,0	2,5	3,0	4,0	5,0			--	60	---	---	
30 / 30	--						2,0	2,5	3,0	4,0	5,0			12	528	---	---	
30 / 50	--			1,0	1,25	1,5	2,0	2,5	3,0	4,0	5,0			6	300	---	---	
30 / 60	--								3,0	4,0	5,0			6	270	---	---	
30 / 80	--						2,0	2,5	3,0	4,0	5,0			--	208	---	---	
30 / 120	--						2,0	2,5	3,0	4,0	5,0			--	144	---	---	
30 / 160	--						2,0	2,5	3,0	4,0	5,0		6,0	--	96	---	---	
30 / 200	--						2,0	2,5	3,0	4,0	5,0		6,0	--	80	---	---	
30 / 250	--						2,0	2,5	3,0	4,0	5,0			--	--	---	---	
30 / 300	kernfrei						2,0	2,5	3,0	4,0	5,0			--	--	---	---	
35 / 35	kernfrei						2,0	2,5	3,0	4,0	5,0			9	450	---	---	
35 / 55	kernfrei						2,0	2,5	3,0	4,0	5,0			6	270	---	---	
35 / 80	kernfrei									4,0	5,0			--	182	---	---	
35 / 112	kernfrei						2,0	2,5	3,0	4,0	5,0			--	126	---	---	
40 / 40	kernfrei						2,0	2,5	3,0	4,0	5,0			6	312	---	---	
40 / 60	kernfrei						2,0	2,5	3,0	4,0	5,0			4	216	---	---	
40 / 80	kernfrei						2,0	2,5	3,0	4,0	5,0			--	156	---	---	
40 / 100	kernfrei						2,0	2,5	3,0	4,0	5,0			--	120	---	---	
40 / 120	kernfrei						2,0	2,5	3,0	4,0	5,0		6,0	--	108	---	---	
40 / 160	kernfrei						2,0	2,5	3,0	4,0	5,0		6,0	--	72	---	---	
40 / 200	kernfrei						2,0	2,5	3,0	4,0	5,0		6,0	--	60	---	---	
40 / 250	kernfrei						2,0	2,5	3,0	4,0	5,0		6,0	--	48	---	---	

- Anfallslängen, Qualität I/II und Unterkonstruktionsholz nach Verfügbarkeit
- 12 % Rabatt auf blau hinterlegte Anfallslängen, sofern verfügbar
- 20 % Rabatt auf orange hinterlegte Anfallslängen, sofern verfügbar
- 12 % Rabatt bei Hubabnahme, sofern verfügbar
- 12 % Aufschlag bei 6,0 m Länge

## Rahmen, Dielen

### Heimische Fichte

4-seitig gehobelt, Kanten gerundet

13 % Holzfeuchte



Stärke/ Breite in mm	Art	Gelb hinterlegte Längen sind Produktionslängen in Meter										Stück pro Bund	Stück pro Hub	4-seitig I/II EUR/lfm.	Konstrukt. Holz EUR/lfm.
		2,0	2,5	3,0	4,0	5,0	6,0								
45 / 45	kernfrei				2,0	2,5	3,0		4,0	5,0		6	288	---	---
50 / 50	kernfrei				2,0	2,5	3,0		4,0	5,0		4	200	---	---
50 / 70	kernfrei				2,0	2,5	3,0		4,0	5,0		--	150	---	---
50 / 120	kernfrei				2,0	2,5	3,0		4,0	5,0		--	90	---	---
50 / 160	kernfrei				2,0	2,5	3,0		4,0	5,0	6,0	--	60	---	---
50 / 200	kernfrei				2,0	2,5	3,0		4,0	5,0	6,0	--	50	---	---
50 / 250	kernfrei				2,0	2,5	3,0		4,0	5,0		--	--	---	---
50 / 300	kernfrei				2,0	2,5	3,0		4,0	5,0		--	--	---	---
55 / 55	kernfrei									5,0		4	180	---	---
55 / 75	kernfrei									5,0		--	126	---	---
60 / 60	kernfrei				2,0	2,5	3,0		4,0	5,0		--	136	---	---
60 / 80	kernfrei				2,0	2,5	3,0		4,0	5,0		--	104	---	---
60 / 120	kernfrei				2,0	2,5	3,0		4,0	5,0	6,0	--	72	---	---
60 / 160	kernfrei				2,0	2,5	3,0		4,0	5,0	6,0	--	48	---	---
60 / 300	kernfrei				2,0	2,5	3,0		4,0	5,0	6,0	--	--	---	---
70 / 70	kernfrei				2,0	2,5	3,0		4,0	5,0		--	105	---	---
80 / 80	kernfrei				2,0	2,5	3,0		4,0	5,0		--	78	---	---
80 / 100	kernfrei				2,0	2,5	3,0		4,0	5,0	6,0	--	60	---	---
80 / 120	kernfrei				2,0	2,5	3,0		4,0	5,0	6,0	--	54	---	--
80 / 160	kernfrei, I / III				2,0	2,5	3,0		4,0	5,0	6,0	--	36	---	---
80 / 200	kernfrei, I / III				2,0	2,5	3,0		4,0	5,0	6,0	--	30	---	---
90 / 90	kernfrei				2,0	2,5	3,0		4,0	5,0		--	66	--	--
100 / 100	kernfrei				2,0	2,5	3,0		4,0	5,0	6,0	--	50	---	---
100 / 160	kernfrei, I / III				2,0	2,5	3,0		4,0	5,0	6,0	--	30	---	---
100 / 200	kernfrei, I / III				2,0	2,5	3,0		4,0	5,0	6,0	--	25	---	---
120 / 120	kernfrei				2,0	2,5	3,0		4,0	5,0	6,0	--	36	--	--
120 / 160	kernfrei, I / III				2,0	2,5	3,0		4,0	5,0	6,0	--	24	---	---
120 / 200	kernfrei, I / III				2,0	2,5	3,0		4,0	5,0	6,0	--	20	---	---
140 / 140	kernfrei				2,0	2,5	3,0		4,0	5,0	6,0	--	21	---	--

- Anfallslängen, Qualität I/II und Konstruktionsholz nach Verfügbarkeit
- 12 % Rabatt auf blau hinterlegte Anfallslängen, sofern verfügbar**  
 12 % Rabatt bei Hubabnahme, sofern verfügbar  
 12 % Aufschlag bei 6,0 m Länge

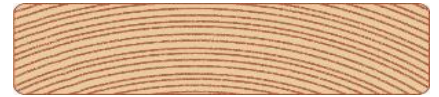
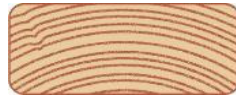
## Latten, Bretter, Rahmen, Dielen

### Heimische Lärche

meist kernfrei

4-seitig gehobelt, Kanten gerundet

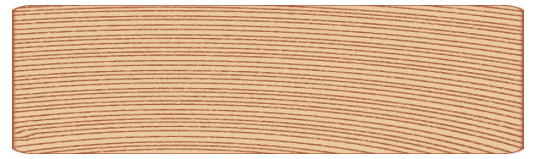
13 % Holzfeuchte



Stärke/ Breite in mm	Art	Gelb hinterlegte Längen sind Produktionslängen in Meter												Stück pro Bund	Stück pro Hub	Qualität I/II EUR/lfm.	Konstrukt. Holz EUR/lfm.			
19 / 29								2,0	2,5	3,0	3,5	4,0		5,0		12	864			
19 / 45		0,7	0,8	0,9	1,0	1,25	1,50	2,0	2,5	3,0	3,5	4,0		5,0		10	550			
19 / 60		0,7	0,8	0,9	1,0	1,25	1,50	2,0	2,5	3,0	3,5	4,0		5,0		8	432			
19 / 90		0,7	0,8	0,9	1,0	1,25	1,50	2,0	2,5	3,0	3,5	4,0		5,0		--	286			
19 / 127					1,0	1,25	1,50	2,0	2,5	3,0	3,5	4,0	4,5	5,0		6,0	--	208		
19 / 148					1,0	1,25	1,50	2,0	2,5	3,0	3,5	4,0	4,5	5,0		6,0	--	182		
19 / 190					1,0	1,25	1,50	2,0	2,5	3,0	3,5	4,0		5,0		6,0	--	140		
25 / 45		0,7	0,8	0,9	1,0	1,25	1,50	2,0	2,5	3,0	3,5	4,0	4,5	5,0		8	440			
25 / 60		0,7	0,8	0,9	1,0	1,25	1,50	2,0	2,5	3,0	3,5	4,0	4,5	5,0		6	324			
25 / 80		0,7	0,8	0,9	1,0	1,25	1,50	2,0	2,5	3,0	3,5	4,0	4,5	5,0		5	260			
25 / 127					1,0	1,25	1,50	2,0	2,5	3,0	3,5	4,0		5,0		--	160			
25 / 148					1,0	1,25	1,50	2,0	2,5	3,0	3,5	4,0	4,5	5,0		6,0	--	140		
25 / 190					1,0	1,25	1,50	2,0	2,5	3,0	3,5	4,0	4,5	5,0		6,0	--	106		
30 / 40	kernfrei	0,7	0,8	0,9	1,0	1,25	1,5	2,0	2,5	3,0	3,5	4,0		5,0		6	390			
30 / 50	kernfrei	0,7	0,8	0,9	1,0	1,25	1,5	2,0	2,5	3,0	3,5	4,0	4,5	5,0		6	300			
30 / 80	kernfrei				1,0	1,25	1,50	2,0	2,5	3,0	3,5	4,0	4,5	5,0		--	208			
30 / 100	kernfrei				1,0	1,25	1,50	2,0	2,5	3,0	3,5	4,0		5,0		--	160			
30 / 160	kernfrei				1,0	1,25	1,50	2,0	2,5	3,0	3,5	4,0	4,5	5,0		6,0	--	96		
30 / 200	kernfrei				1,0	1,25	1,50	2,0	2,5	3,0	3,5	4,0	4,5	5,0		--	80			
30 / 250	kernfrei				1,0	1,25	1,50	2,0	2,5	3,0	3,5	4,0	4,5	5,0		--	64			
30 / 300	kernfrei				1,0	1,25	1,50	2,0	2,5	3,0		4,0		5,0		--	48			
35 / 55	kernfrei				1,0	1,25	1,50	2,0	2,5	3,0	3,5	4,0		5,0		4	252			
34 / 148	kernfrei				1,0	1,25	1,50	2,0	2,5	3,0	3,5	4,0	4,5	5,0		6,0	--	98		
40 / 40	kernfrei				1,0	1,25	1,50	2,0	2,5	3,0		4,0		5,0		6	312			
40 / 60	kernfrei				1,0	1,25	1,50	2,0	2,5	3,0	3,5	4,0		5,0		4	216			
40 / 80	kernfrei				1,0	1,25	1,50	2,0	2,5	3,0	3,5	4,0		5,0		6,0	--	156		
40 / 120	kernfrei				1,0	1,25	1,50	2,0	2,5	3,0	3,5	4,0	4,5	5,0		6,0	--	108		
40 / 160	kernfrei				1,0	1,25	1,50	2,0	2,5	3,0	3,5	4,0		5,0		6,0	--	72		
40 / 250	kernfrei				1,0	1,25	1,50	2,0	2,5	3,0		4,0		5,0		6,0	--	48		

- Anfallslängen und Konstruktionsholz nach Verfügbarkeit
- 20 % Rabatt auf orange hinterlegte Anfallslängen, sofern verfügbar
- 12% Rabatt auf blau hinterlegte Anfallslängen, sofern verfügbar
- 12 % Rabatt bei Hubabnahme, sofern verfügbar
- 12 % Aufschlag bei 6,0 m Länge

## Latten, Bretter, Rahmen, Dielen



### Heimische Lärche glatt gehobelt, Kanten gerundet

13 % Holzfeuchte

Stärke/ Breite in mm	Art	Gelb hinterlegte Längen sind Produktionslängen in Meter											Stück pro Bund	Stück pro Hub	Qualität I/II EUR/lfm.	Konstrukt. Holz EUR/lfm.	
		1,0	1,25	1,50	2,0	2,5	3,0	3,5	4,0	5,0	6,0						
48 / 170	kernfrei	1,0	1,25	1,50	2,0	2,5	3,0	3,5	4,0	5,0	6,0	--	60				
50 / 50	kernfrei	1,0	1,25	1,50	2,0	2,5	3,0	3,5	4,0	5,0		4	200				
50 / 70	kernfrei	1,0	1,25	1,50	2,0	2,5	3,0	3,5	4,0	5,0		--	150				
50 / 120	kernfrei	1,0	1,25	1,50	2,0	2,5	3,0	3,5	4,0	5,0		--	90				
50 / 200	kernfrei	1,0		1,50	2,0	2,5	3,0		4,0	5,0		--	40				
50 / 250	kernfrei	1,0		1,50	2,0	2,5	3,0		4,0	5,0		--	40				
60 / 60	kernfrei	1,0	1,25	1,50	2,0	2,5	3,0	3,5	4,0	5,0		--	136				
60 / 80	kernfrei	1,0	1,25	1,50	2,0	2,5	3,0	3,5	4,0	5,0	6,0	--	104				
60 / 120	kernfrei	1,0	1,25	1,50	2,0	2,5	3,0	3,5	4,0	5,0	6,0	--	72				
60 / 300	kernfrei	1,0	1,25	1,50	2,0	2,5	3,0	3,5	4,0	4,5	5,0	6,0	--	24			
70 / 70	kernfrei	1,0	1,25	1,50	2,0	2,5	3,0	3,5	4,0	5,0		--	105				
80 / 80	kernfrei	1,0	1,25	1,50	2,0	2,5	3,0	3,5	4,0	5,0		--	78				
80 / 120	kernfrei	1,0	1,25	1,50	2,0	2,5	3,0	3,5	4,0	5,0	6,0	--	54				
80 / 160	kernfrei				2,0	2,5	3,0	3,5	4,0	5,0	6,0	--	36				
80 / 200	kernfrei				2,0	2,5	3,0		4,0	5,0	6,0	--	30				
90 / 90	kernfrei	1,0	1,25	1,50	2,0	2,5	3,0	3,5	4,0	5,0		--	66				
100 / 100	kernfrei	1,0	1,25	1,50	2,0	2,5	3,0	3,5	4,0	4,5	5,0	6,0	--	50			
100 / 160	kernfrei				2,0	2,5	3,0		4,0	5,0	6,0	--	30				
100 / 200	kernfrei				2,0	2,5	3,0		4,0	5,0	6,0	--	25				
120 / 120	kernfrei	1,0	1,25	1,50	2,0	2,5	3,0		4,0	5,0	6,0	--	36				
120 / 160	kernfrei				2,0	2,5	3,0		4,0	5,0	6,0	--	24				
120 / 200	kernfrei				2,0	2,5	3,0		4,0	5,0	6,0	--	20				
140 / 140	kernfrei	1,0	1,25	1,50	2,0	2,5	3,0	3,5	4,0	4,5	5,0	5,5	6,0	--	28		

- Anfallslängen und Konstruktionsholz nach Verfügbarkeit
- 20 % Rabatt auf orange hinterlegte Anfallslängen, sofern verfügbar
- 12 % Rabatt auf blau hinterlegte Anfallslängen, sofern verfügbar
- 12 % Rabatt bei Hubabnahme, sofern verfügbar
- 12 % Aufschlag bei 6,0 m Länge

Rahmen, Bretter, Dielen

Lärche GL24



Brettschichtholz

Heimische Lärche

glatt gehobelt, Kanten gefast

Güteklasse GL 24, melaminharzverleimt

Si = Sichtqualität

Stärke/ Breite in mm											Stück pro Bund	Stück pro Hub	EUR/lfm.
80 / 100	GL24			5,0	7,0	9,0					--	--	
80 / 100	Si			5,0							--	--	
80 / 160	GL24			5,0	7,0	9,0					--	--	
80 / 200	GL24			5,0	7,0	9,0					--	--	
100 / 100	GL24			5,0	7,0	9,0					--	--	
100 / 160	GL24			5,0	7,0	9,0					--	--	
100 / 200	GL24			5,0	7,0	9,0					--	--	
120 / 120	GL24			5,0	6,0	7,0	9,0				--	--	
120 / 180	GL24			5,0	7,0	9,0					--	--	
120 / 220	GL24			5,0	7,0	9,0					--	--	
140 / 140	GL24			5,0	6,0	7,0	9,0				--	--	
160 / 160	GL24			5,0	7,0	9,0					--	--	

GL 24 Abgabe nur in kompletten Lagerlängen.

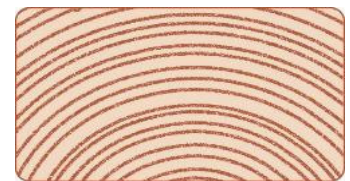
Andere Längen auf Bestellung nach Absprache mit Lieferzeit möglich.

Heimische Douglasie

glatt gehobelt

Kanten gerundet

14 % Holzfeuchte



Stärke/ Breite in mm	Lieferzeit				Gelb hinterlegte Längen sind Produktionslängen in Meter						Stück pro Bund	Stück pro Hub	Qualität I/II EUR/lfm.
26 / 142	--				2,0	2,5	3,0	4,0	5,0		--	140	
40 / 70	--				2,0	2,5	3,0	4,0	5,0		--	168	
40 / 142	--				2,0	2,5	3,0	4,0	5,0		--	84	
60 / 80	--				2,0	2,5	3,0	4,0	5,0		--	104	
90 / 90	--				2,0	2,5	3,0	4,0	5,0		--	66	

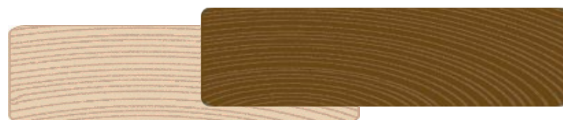
Anfallslängen nach Verfügbarkeit

12 % Rabatt auf blau hinterlegte Anfallslängen, sofern verfügbar

Glattkantbretter

Heimische Pappel Saunaleisten

4-seitig gehobelt  
Kanten gerundet



Stärke/ Breite in mm	Art	Anfallslängen in Meter													Stück pro Bund	Stück pro Hub	Qualität I/II Thermo EUR/lfm	Qualität I/II roh EUR/lfm	
		1,5	1,8	2,1	2,4	2,7	3,0	3,5	4,0	4,5	5,0								
26 / 70																5			
26 / 90																5			
26 / 140																3			

Heimische Laubhölzer

3-seitig gehobelt, Rückseite egalisiert  
Kanten ohne Fase

8 % Holzfeuchte



Stärke/ Breite in mm	Art	Anfallslängen in Meter													Stück pro Bund	Stück pro Hub	EUR/lfm.	Konstrukt. Qualität EUR/lfm.	
		0,9	1,2	1,5	1,8	2,1	2,4	2,7	3,0	3,3	3,6								
22 / 150	Eiche Natur															--	--		
22 / 210	Eiche Natur															--	--		
22 / 150	Buche Natur															--	--		
22 / 210	Buche Natur															--	--		
22 / 150	Esche hell															--	--		
22 / 210	Esche hell															--	--		
22 / 150	Ahorn Premium/ Markant															--	--		
22 / 210	Ahorn Premium/ Markant															--	--		

Konstruktionsholz

Heimische Eiche

Dauerhaftigkeitsklasse 2

kernfrei, splintfrei

DIN 68800/EN350-2

4seitig gehobelt, Kanten gerundet



Stärke/ Breite in mm	Holz- feuchte	Anfallslängen in Meter													Stück pro Bund	Stück pro Hub	Konstrukt. Qualität EUR/lfm.	
		1,0	1,25	1,5	1,75	2,0	2,5	3,0	3,5	4,0	4,5	5,0						
45 / 70	ca. 14%															--	--	
60 / 80	ca. 14%															--	--	
90 / 90	ca. 14%															--	--	
120 / 120	ca. 14%															--	--	

kernfrei, splintfrei

sägerauh, Einschnitt 2016

Stärke/ Breite in mm	Holz- feuchte	Anfallslängen in Meter													Stück pro Bund	Stück pro Hub	Konstrukt. Qualität EUR/lfm.	
		2,18																
190 / 190	Luft trocken seit 2016 + 2022															--	--	
210 / 210	Luft trocken seit 2016 + 2022															--	--	

20 % Rabatt auf orange hinterlegte Anfallslängen, sofern verfügbar

12 % Rabatt auf blau hinterlegte Anfallslängen, sofern verfügbar