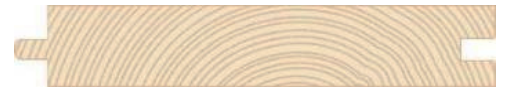


Massivholzdielen mit Nut und Feder

Federmaßberechnung

Heimische Fichte

ca. 13 % Holzfeuchte
gehobelt, ohne Fase



Stärke/ Breite mit Feder in mm	Deckbreite mm	Art	Gelb hinterlegte Längen sind Produktionslängen in Meter										Stück pro Hub	Qualität I/II EUR/qm	Qualität III / Rauhspund EUR/qm	
			2,0	2,5	3,0	3,5	4,0	4,5	5,0							
20 / 116	106	Fichte ohne Fase												180		
26 / 146	136	Fichte ohne Fase										6,0	140			
20 / 132	121	Lärche ohne Fase													Qualität I/III	

Zubehör - Boden

Fugenlatten

Nut/Feder-Leisten für Steico Holzfaserplatten



Stärke / Breite in mm	Art	Gelb hinterlegte Längen sind Produktionslängen in Meter										Stück pro Bund	Stück pro Hub	Qualität II/III EUR/lfm	
		2,0	2,5	3,0	3,5	4,0	4,5	5,0							
34 / 55	für Steico												6	300	

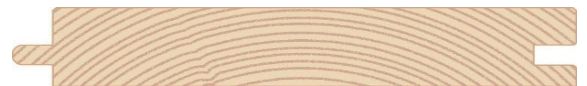
Lieferzeit nach Absprache, da weitgehend Kommissionsfertigung!

Deckmaßberechnung

vorgeschliffen,

Kanten gefast

8 % Holzfeuchte

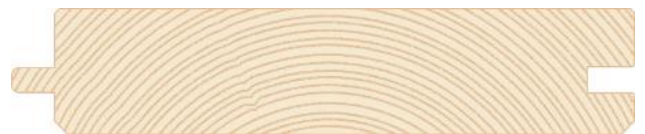


Stärke/ Deckbreite in mm	Art	Art	Gelb hinterlegte Längen sind Produktionslängen in Meter										Stück pro Hub	Qualität I/II EUR/qm	Qualität II/III EUR/qm		
			2,0	2,5	3,0	3,5	4,0	4,5	5,0								
25 / 182	Fichte											6,0	--				
33 / 164	Fichte											5,5	6,0	--	90		
18 / 140	Lärche													--	189		
24 / 178	Lärche												5,5	6,0	--	140	
25 / 135	Kiefer	gehobelt, ohne Fase												--	140	--	

Galerieboden

vorgeschliffen, Kanten oben & unten gefast

8% Holzfeuchte, rückseitig gehobelt



Stärke/ Deckbreite in mm	Art	Art	Gelb hinterlegte Längen sind Produktionslängen in Meter										Stk. pro Hub	Qualität I/II EUR/qm		
			2,0	2,5	3,0	3,5	4,0	4,5	5,0	5,5	6,0					
31 / 164	Fichte													--	--	
30 / 171	Lärche	Rift / Halbrift												--	--	

Heimische Lärche

vorgeschliffen, Kanten gefast

8 % Holzfeuchte



Stärke/ Deckbreite in mm	Art	Art	stirnseitige Nut und Feder zur Endlosverlegung; Längen in Meter										Stück pro Bund	Stück pro Hub	Qualität I/II EUR/qm	Qualität II/III EUR/qm	
			0,9	1,2	1,5	1,8	2,1	2,4	2,7	3,0							
14 / 140	fallende Längen													--	--		--
18 / 140	fallende Längen													--	196		--
24 / 178	fallende Längen													--	120		--

Anfallslängen nach Verfügbarkeit

12 % Rabatt auf blau hinterlegte Anfallslängen, sofern verfügbar

12 % Rabatt bei Hubabnahme, sofern verfügbar

12 % Aufschlag bei 6,0 m Länge

Verlegeanleitung auf Seite 5.10

Passende Abschlussleisten auf Seite 7.1

Massivholzdielen mit Nut und Feder

Lieferzeit nach Absprache, da weitgehend Kommissionsfertigung

Deckmaßberechnung

Preise gelten bei fairer Längenverteilung !!!

vorgeschliffen, Kanten gefast, Riffs/Halbriffs

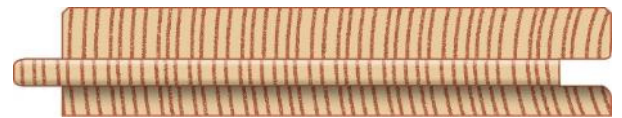
8 % Holzfeuchte



Stärke/ Deckbreite in mm		stirnseitige Nut und Feder zur Endlosverlegung; Längen in Meter (gegen Aufpreis mit Schwalbenschwanzverbindung für Bügelverlegung siehe Seite 5.10)												Stück pro Bund	Anzahl Bügel pro qm	Qualität I/II EUR/qm	
		0,6	0,75	0,9	1,2	1,5	1,8	2,1	2,4	2,7	3,0						
14 / 110	Lärche	0,6	0,75	0,9	1,2	1,5	1,8	2,1	2,4	2,7	3,0				--	19	
14 / 130	Lärche	0,6	0,75	0,9	1,2	1,5	1,8	2,1	2,4	2,7	3,0	3,3			--	16	
14 / 150	Lärche	0,6	0,75	0,9	1,2	1,5	1,8	2,1	2,4	2,7	3,0	3,3			--	15	
14 / 170	Lärche	0,6	0,75	0,9	1,2	1,5	1,8	2,1	2,4	2,7	3,0	3,3			--	14	
14 / 190	Lärche	0,6	0,75	0,9	1,2	1,5	1,8	2,1	2,4	2,7	3,0	3,3			--	13	
14 / 210	Lärche	0,6	0,75	0,9	1,2	1,5	1,8	2,1	2,4	2,7	3,0	3,3			--	12	
14 / 230	Lärche	0,6	0,75	0,9	1,2	1,5	1,8	2,1	2,4	2,7	3,0	3,3			--	11	
14 / 150	Tanne	0,6	0,75	0,9	1,2	1,5	1,8	2,1	2,4	2,7	3,0	3,3			--	15	

vorgeschliffen, Kanten gefast, Riffs/Halbriffs

8 % Holzfeuchte



Stärke/ Deckbreite in mm		stirnseitige Nut und Feder zur Endlosverlegung; Längen in Meter										Stück pro Bund	Stück pro Hub	Qualität I/II EUR/qm		
		0,9	1,2	1,5	1,8	2,1	2,4	2,7	3,0							
25 / 151	Lärche			0,9	1,2	1,5	1,8	2,1	2,4	2,7	3,0			--	--	
25 / 171	Lärche			0,9	1,2	1,5	1,8	2,1	2,4	2,7	3,0			--	--	
25 / 191	Lärche			0,9	1,2	1,5	1,8	2,1	2,4	2,7	3,0			--	--	

vorgeschliffen, Kanten gefast

8 % Holzfeuchte, Riffs/Halbriffs



Stärke/ Deckbreite in mm		Gelb hinterlegte Längen sind Produktionslängen in Meter												Stück pro Bund	Stück pro Hub	Qualität I/II EUR/qm		
25 / 151	Lärche								3,0	3,5	4,0	4,5	5,0			--	--	
25 / 171	Lärche								3,0	3,5	4,0	4,5	5,0			--	--	
25 / 191	Lärche								3,0	3,5	4,0	4,5	5,0	5,5	6,0	--	--	
25 / 211	Lärche								3,0	3,5	4,0	4,5	5,0	5,5	6,0			
32 / 171	Lärche					2,0	2,5	3,0	3,5	4,0	4,5	5,0	5,5	6,0		--	--	
25 / 150	Tanne								3,0	3,5	4,0	4,5	5,0	6,0		--	140	

Riffs/Halbriffs:

Riffs/Halbriffs sind kernfreie Bretter aus ruhigem Starkholz mit stehenden und halbstehehenden Jahresringen. Diese besitzen eine größere Oberflächenhärte und ein wesentlich geringeres Schwind- und Quellverhalten. Außerdem liegt die **Diele ruhig** und nicht wie bei einem lebendigen Schwachholz, bei der es zu Verschüsselungen und Verdrehungen kommen kann.

Anfallslängen nach Verfügbarkeit

12 % Rabatt auf blau hinterlegte Anfallslängen , sofern verfügbar

12 % Aufschlag bei 6,0 m Länge

Verlegeanleitung auf Seite 5.10

Passende Abschlussleisten auf Seite 7.1

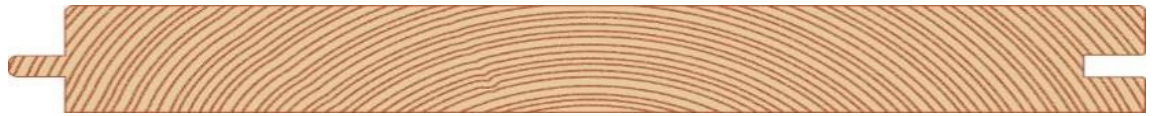
Massivholzdielen mit Nut und Feder

Lieferzeit nach Absprache, da weitgehend Kommissionsfertigung

Heimische Lärche, Königs-Diele

Deckmaßberechnung

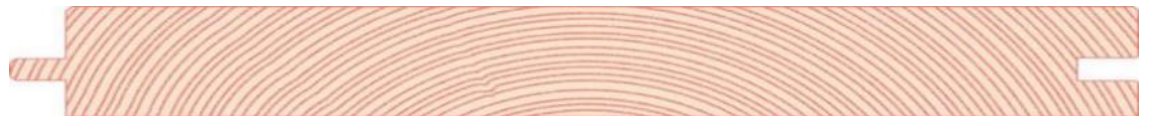
vorgeschliffen, Kanten gefast, 8 % Holzfeuchte



Stärke/ Deckbreite in mm														Qualität I/II EUR/qm
30/190-400 gemischt	3,0	3,5	4,0	4,5	5,0	5,5	6,0	6,5	7,0	7,5	8,0	8,5	9,0	
	+12%							← Preis auf Anfrage →						

Heimische Douglasie, Königs-Diele

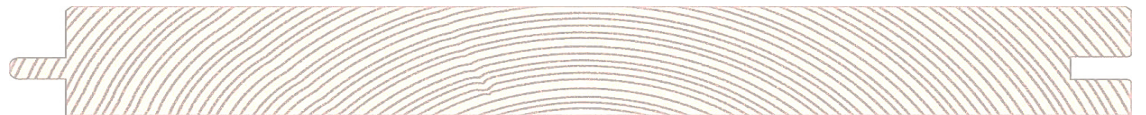
vorgeschliffen, Kanten gefast, 8 % Holzfeuchte



Stärke/ Deckbreite in mm														Qualität I/II EUR/qm
25 / 200	3,0	3,5	4,0	4,5	5,0	5,5	6,0	--	--	--	--	--		
25 / 250	3,0	3,5	4,0	4,5	5,0	5,5	6,0	--	--	--	--	--		
30 / 200	3,0	3,5	4,0	4,5	5,0	5,5	6,0	--	--	--	--	--		
30 / 250	3,0	3,5	4,0	4,5	5,0	5,5	6,0	7,0	--	--	--	--		
30 / 320	3,0	3,5	4,0	4,5	5,0	5,5	6,0	7,0	8,5	10,0	12,0	15,0		
30 / 400	3,0	3,5	4,0	4,5	5,0	5,5	6,0	7,0	--	--	--	--		
35 / 250	3,0	3,5	4,0	4,5	5,0	5,5	6,0	7,0	--	--	--	--		
35 / 320	3,0	3,5	4,0	4,5	5,0	5,5	6,0	7,0	8,5	10,0	12,0	15,0		
35 / 400	3,0	3,5	4,0	4,5	5,0	5,5	6,0	7,0	8,5	10,0	12,0	15,0		
35 / 500	3,0	3,5	4,0	4,5	5,0	5,5	6,0	7,0	8,5	10,0	12,0	15,0		
	+12%							← Preise auf Anfrage →						
	Zwischenlängen nach Anfall													

Heimische Tanne, Königs-Diele

vorgeschliffen, Kanten gefast, 8 % Holzfeuchte



Stärke/ Breite in mm														Qualität I/II EUR/qm
25 / 200	3,0	3,5	4,0	4,5	5,0	5,5	6,0							
25 / 250	3,0	3,5	4,0	4,5	5,0	5,5	6,0							
30 / 200	3,0	3,5	4,0	4,5	5,0	5,5	6,0							
30 / 250	3,0	3,5	4,0	4,5	5,0	5,5	6,0	6,5	7,0					
30 / 300	3,0	3,5	4,0	4,5	5,0	5,5	6,0	6,5	7,0					
30 / 360	3,0	3,5	4,0	4,5	5,0	5,5	6,0	6,5	7,0					
	+12%							← Preise auf Anfrage →						

Anfallslängen nach Verfügbarkeit, bei Überlängen ab 6,50 m bitte aktuelle Preise und Verfügbarkeit anfragen
12 % Aufschlag bei 6,0 m Länge

Massivholzdielen mit Nut und Feder

Lieferzeit nach Absprache, da weitgehend Kommissionsfertigung

Heimische Eiche

Preise gelten bei fairer Längenverteilung !!!

vorgeschliffen, Kanten gefast

8 % Holzfeuchte

Rifts/Halbrifts



Stärke/ Deckbreite in mm		stirnseitige Nut und Feder											Anzahl Bügel pro qm	Premium EUR/qm	Natur EUR/qm	Asteiche EUR/qm
		zur Endlosverlegung; Längen in Meter (gegen Aufpreis mit Schwalbenschwanzverbindung für Bügelverlegung siehe Seite 5.10)														
14 / 110	fall. Längen	0,6	0,75	0,9	1,2	1,5	1,8	2,1	2,4	2,7	3,0		19			
14 / 130	fall. Längen	0,6	0,75	0,9	1,2	1,5	1,8	2,1	2,4	2,7	3,0		16			
14 / 150	fall. Längen	0,6	0,75	0,9	1,2	1,5	1,8	2,1	2,4	2,7	3,0	3,3	15			
14 / 170	fall. Längen	0,6	0,75	0,9	1,2	1,5	1,8	2,1	2,4	2,7	3,0	3,3	14			
14 / 190	fall. Längen	0,6	0,8	0,9	1,2	1,5	1,8	2,1	2,4	2,7	3,0	3,3	13			
14 / 210	fall. Längen	0,6	0,8	0,9	1,2	1,5	1,8	2,1	2,4	2,7	3,0	3,3	12			
14 / 230	fall. Längen	0,6	0,8	0,9	1,2	1,5	1,8	2,1	2,4	2,7	3,0	3,3	11			
14 / 250	fall. Längen	0,6	0,75	0,9	1,2	1,5	1,8	2,1	2,4	2,7	3,0	3,3	11			

Heimische Eiche

vorgeschliffen, Kanten gefast

8 % Holzfeuchte, meist liegende Jahrringe



Stärke/ Deckbreite in mm		stirnseitige Nut und Feder													Naturwuchs EUR/qm	
		zur Endlosverlegung; Längen in Meter Keine Bügelverlegung möglich !!														
14 / 110	fall. Längen	0,6	0,75	0,9	1,2	1,5	1,8	2,1	2,4	2,7	3,0					
14 / 130	fall. Längen	0,6	0,75	0,9	1,2	1,5	1,8	2,1	2,4	2,7	3,0	3,3				
14 / 150	fall. Längen	0,6	0,75	0,9	1,2	1,5	1,8	2,1	2,4	2,7	3,0	3,3				
14 / 170	fall. Längen	0,6	0,75	0,9	1,2	1,5	1,8	2,1	2,4	2,7	3,0	3,3				

Stärke/ Deckbreite in mm		stirnseitige Nut und Feder											Rift/Halbrift i.P.astrein EUR/qm	Premium EUR/qm	Eiche Natur EUR/qm	Ast-Eiche EUR/qm
		zur Endlosverlegung; Längen in Meter														
21 / 70	fall. Längen	scharfkantig, ungeschliffen					0,5	0,6	0,8	1,0		--			--	
21 / 90	fall. Längen	Auch als Fischgrätverlegung möglich, siehe Seite 5.12					0,5	0,6	0,8	1,0	1,2	--			--	
22 / 110	fall. Längen	0,6	0,75	0,9	1,2	1,5	1,8	2,1	2,4	2,7	3,0		--	--		
22 / 130	fall. Längen	0,6	0,75	0,9	1,2	1,5	1,8	2,1	2,4	2,7	3,0		--			
22 / 150	fall. Längen	0,6	0,75	0,9	1,2	1,5	1,8	2,1	2,4	2,7	3,0	3,3				
22 / 170	fall. Längen	0,6	0,75	0,9	1,2	1,5	1,8	2,1	2,4	2,7	3,0	3,3				
22 / 210	fall. Längen	0,6	0,75	0,9	1,2	1,5	1,8	2,1	2,4	2,7	3,0	3,3	--			
22 / 250	fall. Längen			0,9	1,2	1,5	1,8	2,1	2,4	2,7	3,0	3,3	--			
22 / 300	fall. Längen			0,9	1,2	1,5	1,8	2,1	2,4	2,7	3,0	3,3	--			
22 / 350	fall. Längen			0,9	1,2	1,5	1,8	2,1	2,4	2,7	3,0	3,3	--			
22 / 400	fall. Längen				1,5	1,8	2,1	2,4	2,7	3,0	3,3	--				

Lagermäßige Thermoeiche in 13 und 20 mm Stärke, ohne Mehrpreis lieferbar. Hinweise siehe Seite 5.12

Massivholzdielen mit Nut und Feder

Lieferzeit nach Absprache, da weitgehend Kommissionsfertigung

Deckmaßberechnung

Heimische Eiche

vorgeschliffen, Kanten gefast

8 % Holzfeuchte



Stärke/ Deckbreite in mm		stirnseitige Nut und Feder										Premium EUR/qm	Eiche Natur EUR/qm	Ast-Eiche EUR/qm	
		zur Endlosverlegung; Längen in Meter													
30 / 150	fall. Längen		0,9	1,2	1,5	1,8	2,1	2,4	2,7						
30 / 170	fall. Längen		0,9	1,2	1,5	1,8	2,1	2,4	2,7						
30 / 210	fall. Längen		0,9	1,2	1,5	1,8	2,1	2,4	2,7						
30 / 250	fall. Längen		0,9	1,2	1,5	1,8	2,1	2,4	2,7						
30 / 300	fall. Längen		0,9	1,2	1,5	1,8	2,1	2,4	2,7						
30 / 350	fall. Längen		0,9	1,2	1,5	1,8	2,1	2,4	2,7						
30 / 400	fall. Längen		0,9	1,2	1,5	1,8	2,1	2,4	2,7						

Heimische Eiche

Königs-Dielen

vorgeschliffen, Kanten gefast,

verschiedene Breiten

8 % Holzfeuchte



Stärke in mm		Deckbreite in mm							Anfallslängen in m				Premium EUR/qm	Natur EUR/qm	Asteiche EUR/qm
		170	210	250	300	350	400								
22		170	210	250	300	350	400			3,6	3,9				
22		170	210	250	300	350	400		4,2	4,5	4,8				
22		170	210	250	300	350	400		5,1	5,5	6,0				
22			210	250	300	350	400		6,5	7,0	7,5				
22			210	250	300	350	400		8,0	8,5	9,0				
22			210	250	300	350	400		9,5	10,0	10,5				
22			210	250	300	350	400		11,0	11,5					
30		170	210	250	300	350	400	450	500	3,0	3,3	3,6	3,9		
30		170	210	250	300	350	400	450	500	4,2	4,5	4,8			
30		170	210	250	300	350	400	450	500	5,1	5,5	6,0			
30			210	250	300	350	400	450	500	6,5	7,0	7,5			
30			210	250	300	350	400	450	500	8,0	8,5	9,0			
30			210	250	300	350	400	450	500	9,5	10,0	10,5			
30			210	250	300	350	400	450	500		11,0	11,5			
30			210	250	300	350	400	450	500	12,0	12,5	13,0			
30			210	250	300	350	400	450	500	13,5	14,0	14,5			

Stärke in mm		Deckbreite in mm								Anfallslängen in m				Mischsortierung EUR/qm			
		130	150	170	210	250	300	350	400	450	500						
40		130	150	170	210	250	300	350	400	450	500		0,9	bis	2,7		
40		130	150	170	210	250	300	350	400	450	500	3,0	3,3	3,6	3,9		
40		130	150	170	210	250	300	350	400	450	500	4,2	4,5	4,8			
40		130	150	170	210	250	300	350	400	450	500	5,1	5,5	6,0			

Eiche Premium und Natur:

- natürliche Farbunterschiede
- **Oberseite frei von Splintholz und Insektenfraßstellen**
- frei von extremen holzspezifischen Wuchsunregelmäßigkeiten
- offene Äste und Risse mit wasserfestem Klebeharz geschlossen; weiche, abgestorbene Äste durch neue ersetzt
- bei Premium: die Summe aller Astdurchmesser darf max. 7 cm pro Quadratmeter betragen
- bei Natur: die Summe aller Astdurchmesser darf max. 16 cm pro Quadratmeter betragen

Ast-Eiche:

- naturgewachsen, mit Farbunterschieden
- **Oberseite frei von Splintholz**
- selten vorkommende kleine Hobelfehler und Insektenfraßstellen zulässig
- offene Äste und Risse mit wasserfestem Klebeharz geschlossen; weiche, abgestorbene Äste durch neue ersetzt

Lagermäßige Thermoeiche in 13 und 20 mm Stärke, ohne Mehrpreis lieferbar. Hinweise siehe Seite 5.12

12 % Rabatt auf blau hinterlegte Anfallsbreiten, sofern verfügbar

15 % Aufschlag auf lila hinterlegte Breiten

30 % Aufschlag auf 500 mm Deckbreite bei Premium und Natur

Passende Abschlussleisten auf Seite 7.1

Massivholzdielen mit Nut und Feder

Lieferzeit nach Absprache, da weitgehend Kommissionsfertigung

Deckmaßberechnung

Heimische Esche

vorgeschliffen, Kanten gefast

8 % Holzfeuchte

Rifts/Halbrifts



Stärke/ Deckbreite in mm		stirnseitige Nut und Feder												Anzahl Bügel pro qm	EUR/qm	Esche Markant EUR/qm		
		zur Endlosverlegung, Längen in Meter (gegen Aufpreis mit Schwalbenschwanzverbindung für Bügelverlegung siehe Seite 5.10)																
14 / 110	fall. Längen			0,9	1,2	1,5	1,8	2,1	2,4	2,7	3,0					19	--	
14 / 130	fall. Längen			0,9	1,2	1,5	1,8	2,1	2,4	2,7	3,0	3,3				16	--	
14 / 150	fall. Längen			0,9	1,2	1,5	1,8	2,1	2,4	2,7	3,0	3,3				15	--	
14 / 170	fall. Längen			0,9	1,2	1,5	1,8	2,1	2,4	2,7	3,0	3,3				14	--	
14 / 190	fall. Längen			0,9	1,2	1,5	1,8	2,1	2,4	2,7	3,0	3,3				13	--	
14 / 210	fall. Längen			0,9	1,2	1,5	1,8	2,1	2,4	2,7	3,0	3,3				12	--	
14 / 230	fall. Längen			0,9	1,2	1,5	1,8	2,1	2,4	2,7	3,0	3,3				11	--	

Heimische Esche

vorgeschliffen, Kanten gefast

8 % Holzfeuchte



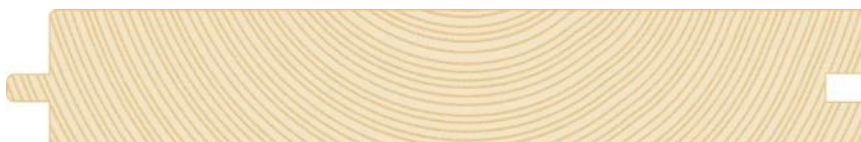
Stärke/ Deckbreite in mm		stirnseitige Nut und Feder												Esche Hell EUR/qm	Esche Markant EUR/qm				
		zur Endlosverlegung, Längen in Meter																	
22 / 130	fall. Längen			0,6	0,75	0,9	1,2	1,5	1,8	2,1	2,4	2,7	3,0	3,3					
22 / 150	fall. Längen			0,6	0,75	0,9	1,2	1,5	1,8	2,1	2,4	2,7	3,0	3,3					
22 / 170	fall. Längen			0,6	0,75	0,9	1,2	1,5	1,8	2,1	2,4	2,7	3,0	3,3					
22 / 210	fall. Längen			0,6	0,75	0,9	1,2	1,5	1,8	2,1	2,4	2,7	3,0	3,3					
22 / 250	fall. Längen			0,6	0,75	0,9	1,2	1,5	1,8	2,1	2,4	2,7	3,0	3,3					

Heimische Esche

Königs-Diele

vorgeschliffen, Kanten gefast

8 % Holzfeuchte



Stärke in mm	Deckbreite in mm						Anfallslängen in m					Esche Hell / Markant EUR/qm
30	170	210	250	300	350	400	2,4	2,7	3,0	3,5	4,0	
30	170	210	250	300	350	400				4,5	5,0	
30	170	210	250	300	350	400				5,5	6,0	
30	170	210	250	300	350	400				6,5	7,0	
30	170	210	250	300	350	400				7,5-8,5		

Esche Hell:

- helles Seitenholz
- sehr selten kleiner auslaufender Braunkern
- frei von extremen holzspezifischen Wuchsunregelmäßigkeiten
- im Prinzip astfrei
- Oberseite frei von Insektenfraßstellen

Esche Markant:

- naturgewachsen, mit olivbrauner Zeichnung des Kernbereiches
- eventuell vorkommende trocknungsbedingte Verfärbungen
- offene Äste und Risse mit wasserfestem Klebeharz geschlossen; weiche, abgestorbene Äste durch neue ersetzt
- vereinzelt kleine Hobelfehler erlaubt, selten mit kleinen Insektenfraßstellen

12 % Rabatt auf blau hinterlegte Anfallsbreiten, sofern verfügbar

15 % Aufschlag auf lila hinterlegte Anfallsbreiten, sofern verfügbar

Passende Abschlussleisten auf Seite 7.1

Heimischer Ahorn, Hainbuche (Weißbuche)

vorgeschliffen, Kanten gefast

8 % Holzfeuchte,

Rifts/Halbrifts



Stärke/ Deckbreite in mm		stirnseitige Nut und Feder											Anzahl Bügel pro qm	Ahorn Premium EUR/qm	Ahorn Markant EUR/qm		
		zur Endlosverlegung; Längen in Meter (gegen Aufpreis mit Schwalbenschwanzverbindung für Bügelverlegung siehe Seite 5.10)															
14 / 110	Ahorn			0,9	1,2	1,5	1,8	2,1	2,4	2,7	3,0				19		
14 / 130	Ahorn			0,9	1,2	1,5	1,8	2,1	2,4	2,7	3,0	3,3			16		
14 / 150	Ahorn			0,9	1,2	1,5	1,8	2,1	2,4	2,7	3,0	3,3			15		
14 / 170	Ahorn			0,9	1,2	1,5	1,8	2,1	2,4	2,7	3,0	3,3			14		
14 / 190	Ahorn			0,9	1,2	1,5	1,8	2,1	2,4	2,7	3,0	3,3			13		
14 / 210	Ahorn			0,9	1,2	1,5	1,8	2,1	2,4	2,7	3,0	3,3			12		

14 / 110	Hainbuche			0,9	1,2	1,5	1,8	2,1	2,4	2,7	3,0			19		
14 / 130	Hainbuche			0,9	1,2	1,5	1,8	2,1	2,4	2,7	3,0			16		
14 / 150	Hainbuche			0,9	1,2	1,5	1,8	2,1	2,4	2,7	3,0			15		
14 / 170	Hainbuche			0,9	1,2	1,5	1,8	2,1	2,4	2,7	3,0			14		
14 / 190	Hainbuche			0,9	1,2	1,5	1,8	2,1	2,4	2,7	3,0			13		

Heimischer Ahorn, Hainbuche

vorgeschliffen, Kanten gefast

8 % Holzfeuchte



Stärke/ Deckbreite in mm													Stück pro Bund	Stück pro Hub	Ahorn Premium EUR/qm	Ahorn Markant EUR/qm	
22 / 110	Ahorn			0,9	1,2	1,5	1,8	2,1	2,4	2,7	3,0	3,3		--	--		
22 / 130	Ahorn			0,9	1,2	1,5	1,8	2,1	2,4	2,7	3,0	3,3		--	--		
22 / 150	Ahorn			0,9	1,2	1,5	1,8	2,1	2,4	2,7	3,0	3,3		--	--		
22 / 170	Ahorn			0,9	1,2	1,5	1,8	2,1	2,4	2,7	3,0	3,3		--	--		
22 / 210	Ahorn			0,9	1,2	1,5	1,8	2,1	2,4	2,7	3,0	3,3		--	--		
22 / 250	Ahorn			0,9	1,2	1,5	1,8	2,1	2,4	2,7	3,0	3,3		--	--		
22 / 300	Ahorn			0,9	1,2	1,5	1,8	2,1	2,4	2,7	3,0	3,3		--	--		

22 / 110	Hainbuche			0,9	1,2	1,5	1,8	2,1	2,4	2,7	3,0			--	--		
22 / 130	Hainbuche			0,9	1,2	1,5	1,8	2,1	2,4	2,7	3,0			--	--		
22 / 150	Hainbuche			0,9	1,2	1,5	1,8	2,1	2,4	2,7	3,0			--	--		
22 / 170	Hainbuche			0,9	1,2	1,5	1,8	2,1	2,4	2,7	3,0			--	--		
22 / 190	Hainbuche			0,9	1,2	1,5	1,8	2,1	2,4	2,7	3,0			--	--		
22 / 210	Hainbuche			0,9	1,2	1,5	1,8	2,1	2,4	2,7	3,0			--	--		
22 / 250	Hainbuche			0,9	1,2	1,5	1,8	2,1	2,4	2,7	3,0			--	--		

Ahorn Premium:

- helle Farbe mit natürlich Unterschieden
- ohne Braunkernzlagern
- teilweise kleine dunkle Adern
- vereinzelt Punkstäbe

Ahorn Markant:

- naturgewachsen, mit Farbunterschieden
- teilweise mit Braunkern
- selten trocknungsbedingte Verfärbungen möglich
- mit Ästen, teilweise auch ausgedübelt
- selten vorkommende offene Stellen mit wasserfestem Klebeharz geschlossen
- vereinzelt krumme Bretter und kleine Hobelfehler zulässig

Hainbuche natur:

- natürliche Farbunterschiede
- kleine braune Streifen sind artentypisch
- vereinzelt mit gesundwachsenen Ästen
- frei von extremen, holzspezifischen Wuchsunregelmäßigkeiten
- gelegentliche, kleine offene Stellen oder kleine Risse mit wasserfestem Klebeharz geschlossen

Passende Abschlussleisten auf Seite 7.1

Massivholzdielen mit Nut und Feder

Lieferzeit nach Absprache, da weitgehend Kommissionsfertigung

Deckmaßberechnung

Heimische Birke, Kirschbaum

Preise gelten bei fairer Längenverteilung !!!

vorgeschliffen, Kanten gefast

8 % Holzfeuchte, Riffs/Halbrifts



Stärke/ Deckbreite in mm		stirnseitige Nut und Feder											Anzahl Bügel pro qm	Premium EUR/qm	Markant/Natur EUR/qm	
		zur Endlosverlegung; Längen in Meter (gegen Aufpreis bei 14 mm, mit Schwalbenschwanzverbindung für Bügelverlegung siehe Seite 5.10)														
14 / 110	Birke		0,9	1,2	1,5	1,8	2,1	2,4	2,7	3,0				19	--	
14 / 130	Birke		0,9	1,2	1,5	1,8	2,1	2,4	2,7	3,0	3,3			16	--	
14 / 150	Birke		0,9	1,2	1,5	1,8	2,1	2,4	2,7	3,0	3,3			15	--	
14 / 170	Birke		0,9	1,2	1,5	1,8	2,1	2,4	2,7	3,0	3,3			14	--	
14 / 210	Birke		0,9	1,2	1,5	1,8	2,1	2,4	2,7	3,0	3,3			12	--	
14 / 90	Kirschbaum		0,9	1,2	1,5	1,8	2,1	2,4	2,7	3,0				24		
14 / 110	Kirschbaum		0,9	1,2	1,5	1,8	2,1	2,4	2,7	3,0				19		
14 / 130	Kirschbaum		0,9	1,2	1,5	1,8	2,1	2,4	2,7	3,0				16		
14 / 150	Kirschbaum		0,9	1,2	1,5	1,8	2,1	2,4	2,7	3,0				15		
14 / 170	Kirschbaum		0,9	1,2	1,5	1,8	2,1	2,4	2,7	3,0				14	--	
14 / 190	Kirschbaum		0,9	1,2	1,5	1,8	2,1	2,4	2,7	3,0				13	--	
14 / 210	Kirschbaum		0,9	1,2	1,5	1,8	2,1	2,4	2,7	3,0				12	--	

Heimische Birke, Kirschbaum

vorgeschliffen, Kanten gefast

8 % Holzfeuchte



22 / 131	finnische Birke						2,1	2,4								--
22 / 185	finnische Birke							2,4								--
22 / 110	Birke		0,9	1,2	1,5	1,8	2,1	2,4	2,7	3,0					--	
22 / 130	Birke		0,9	1,2	1,5	1,8	2,1	2,4	2,7	3,0	3,3				--	
22 / 150	Birke		0,9	1,2	1,5	1,8	2,1	2,4	2,7	3,0	3,3				--	
22 / 170	Birke		0,9	1,2	1,5	1,8	2,1	2,4	2,7	3,0	3,3				--	
22 / 190	Birke		0,9	1,2	1,5	1,8	2,1	2,4	2,7	3,0	3,3				--	
22 / 210	Birke		0,9	1,2	1,5	1,8	2,1	2,4	2,7	3,0	3,3				--	
22 / 250	Birke		0,9	1,2	1,5	1,8	2,1	2,4	2,7	3,0	3,3				--	
22 / 110	Kirschbaum		0,9	1,2	1,5	1,8	2,1	2,4	2,7	3,0					--	
22 / 130	Kirschbaum		0,9	1,2	1,5	1,8	2,1	2,4	2,7	3,0	3,3				--	
22 / 150	Kirschbaum		0,9	1,2	1,5	1,8	2,1	2,4	2,7	3,0	3,3				--	
22 / 170	Kirschbaum		0,9	1,2	1,5	1,8	2,1	2,4	2,7	3,0	3,3				--	
22 / 210	Kirschbaum		0,9	1,2	1,5	1,8	2,1	2,4	2,7	3,0	3,3				--	
22 / 250	Kirschbaum		0,9	1,2	1,5	1,8	2,1	2,4	2,7	3,0	3,3				--	

Birke Premium:

- helle Farbe mit natürlichen Unterschieden
- mit kleinen birke-typischen dunklen Adern und Flecken
- vereinzelt Punktäste
- wenig kleine ausgedübelte Stellen, die gut zum Gesamtbild passen

Birke Natur:

- naturgewachsen, mit Farbunterschieden und dunklen Adern
- selten trocknungsbedingte Verfärbungen möglich
- teilweise mit Ästen, auch ausgedübelt oder mit wasserfestem Klebeharz geschlossen
- selten vorkommende offene Stellen mit wasserfestem Klebeharz geschlossen
- vereinzelt kleine Hobelfehler erlaubt

Kirschbaum Natur:

- natürliches Farbspiel zwischen rötlich-braunem und hellem Holzanteil
- teilweise Äste oder Reparaturstellen
- selten vorkommende dunklere Einläufe

Passende Abschlussleisten auf Seite 7.1

Massivholzdielen mit Nut und Feder

Lieferzeit nach Absprache, da weitgehend Kommissionsfertigung

Heimische Buche, leicht gedämpft

Preise gelten bei fairer Längenverteilung !!!

vorgeschliffen, Kanten gefast

8 % Holzfeuchte, Riffs/Halbrifts



Stärke/ Deckbreite in mm		stirnseitige Nut und Feder										Anzahl Bügel pro qm	EUR/qm	Buche Markant EUR/qm	
		zur Endlosverlegung; Längen in Meter (gegen Aufpreis mit Schwalbenschwanzverbindung für Bügelverlegung siehe Seite 5.10)													
14 / 110	Buche gedämpft		0,9	1,2	1,5	1,8	2,1	2,4	2,7				19	--	
14 / 130	Buche gedämpft		0,9	1,2	1,5	1,8	2,1	2,4	2,7				16	--	
14 / 150	Buche gedämpft		0,9	1,2	1,5	1,8	2,1	2,4	2,7				15	--	
14 / 170	Buche gedämpft		0,9	1,2	1,5	1,8	2,1	2,4	2,7				14	--	
14 / 190	Buche gedämpft		0,9	1,2	1,5	1,8	2,1	2,4	2,7				13	--	
14 / 210	Buche gedämpft		0,9	1,2	1,5	1,8	2,1	2,4	2,7				12	--	

Heimische Buche, ungedämpft

vorgeschliffen, Kanten gefast

8 % Holzfeuchte



Stärke/ Deckbreite in mm		stirnseitige Nut und Feder										Buche Hell EUR/qm	Buche Markant EUR/qm		
		zur Endlosverlegung; Längen in Meter													
22 / 105	Buche ungedämpft		0,9	1,2	1,48	1,8	2,1	2,4	2,7	3,0		--	--		--
22 / 125	Buche ungedämpft		0,9	1,2	1,5	1,8	2,1	2,4	2,7	3,0		--	--		
22 / 145	Buche ungedämpft		0,9	1,2	1,5	1,8	2,1	2,4	2,7	3,0		--	--		
22 / 165	Buche ungedämpft		0,9	1,2	1,5	1,8	2,1	2,4	2,7	3,0		--	--		
22 / 185	Buche ungedämpft		0,9	1,2	1,5	1,8	2,1	2,4	2,7	3,0		--	--		

22 / 170	Robinie, gedämpft	0,6	0,9	1,2	1,5	1,8	2,1	2,4					--	--	
----------	-------------------	-----	-----	-----	-----	-----	-----	-----	--	--	--	--	----	----	--

Heimische Robinie, gedämpft

vorgeschliffen, Kanten gefast

8 % Holzfeuchte, Riffs/Halbrifts



Stärke/ Deckbreite in mm		stirnseitige Schwalbenschwanzverbindung										Stück pro Bund	Anzahl Bügel pro qm	Robinie gedämpft Natur EUR/qm	
		zur Endlosverlegung; Längen in Meter													
14 / 89	Robinie, gedämpft	0,6	0,9	1,2	1,5	1,8	2,1	2,4	2,7	3,0			--	24	
14 / 109	Robinie, gedämpft	0,6	0,9	1,2	1,5	1,8	2,1	2,4	2,7				--	19	
14 / 189	Robinie, gedämpft	0,6	0,9	1,2	1,5	1,8	2,1	2,4	2,7				--	13	
14 / 209	Robinie, gedämpft	0,6	0,9	1,2	1,5	1,8	2,1	2,4	2,7				--	12	

14 / 147	Thermo-Esche				1,5	1,8	2,1						--	15	
14 / 167	Thermo-Esche		0,9	1,2	1,5	1,8	2,1	2,4	2,7				--	14	

Buche Hell:

- ungedämpft
- helle Farbe mit natürlichen Unterschieden ohne Rotkernanteil
- vereinzelt kleine dunklere Adern

Robinie gedämpft, Natur:

- natürlich bedingte Farbunterschiede
- teils mit kleinen bis mittelgroßen, gesundverwachsenen Ästen
- Oberfläche außerordentlich hart und widerstandsfähig
- gelegentliche, kleine offene Stellen oder kleine Risse mit wasserfestem Klebeharz geschlossen

Buche Markant:

- ungedämpft, naturgewachsen, mit Farbunterschieden und Rotkern
- trocknungsbedingte Verfärbungen möglich
- teils mit Ästen, welche vereinzelt auch offen sein können
- selten Rindeneinwüchse
- vereinzelt vorkommende krumme Bretter und kleine Hobelfehler zulässig

Thermoesche:

- kaffeebraune Färbung durch Thermobehandlung
- zusätzlich verringertes Quell- und Schwindverhalten
- Färbung gleichmäßig durch das gesamte Holz
- vereinzelt kleine, gesund verwachsene Äste und Kittstellen

Anfallslängen nach Verfügbarkeit

Leimlose, schwimmende Verlegung, mit Federstahlbügel



Ihr Boden von unten.

Die biologisch beste Art einen Massivholzboden auf Estrich zu verlegen!

Keine Ausdünstungen von Klebstoffen, keine chemischen Weichmacher.

Wiederverwendbar!



Dämmfilz aus Schafwolle, 2 mm für Bügelverlegung, Rolle mit 20 m ²				€/Rolle
---	--	--	--	---------

Mehrpriis für stirnseitige Schwalbenschwanzfräsung bei standardmäßiger N/F				€/m ²
--	--	--	--	------------------

Rabattstaffel	ab 20 qm 15%	ab 50 qm 25%	ab 100 qm 40%
----------------------	---------------------	---------------------	----------------------

Schwalbenschwanzverbinder sind o.B. enthalten, **Federstahlbügel bitte mitbestellen.**



schematische Darstellung, Montagehinweise siehe unten



Zubehör	Dielenbreite	ca. Anzahl Bügel/qm	Dielenbreite	ca. Anzahl Bügel/qm	VE	EUR	EUR
Federstahlverbindungsbügel					65 Stück		Paket
Federstahlverbindungsbügel					230 Stück		Paket

max. Bügelabstand 550 mm	90 mm	24	max. Bügelabstand 550 mm	170 mm	14
max. Bügelabstand 550 mm	110 mm	19	max. Bügelabstand 500 mm	190 mm	13
max. Bügelabstand 550 mm	130 mm	16	max. Bügelabstand 500 mm	210 mm	12
max. Bügelabstand 550 mm	150 mm	15	max. Bügelabstand 500 mm	230 mm	11

Federstahlverbindungsbügel und Schwalbenschwanzverbinder Einbauanleitung

Der Untergrund muß eben, trocken und fest sein. Stellen Sie sicher, dass der Estrich den erforderlichen Trockenheitsgrad für das Verlegen hat. Im Zweifelsfall kann ein exakter Wert über die sog. Darr-Prüfung ermittelt werden oder fragen Sie Ihren Bodenleger. Der Raum muss mit sämtlichen Putz- und Malerarbeiten fertig gestellt und beheizt sein. Die Paneele sollten vor der Verlegung raumtemperiert sein. Ist mit permanenter Feuchtigkeit zu rechnen, kann - wenn überhaupt - erst nach Verlegung einer Dampfsperre der Boden verlegt werden.



Wählen Sie als Zwischenlage eine 2 mm Trittschalldämmung (Dämmfilz aus Schafwolle oder Wellpappe). Massivholzdielen umdrehen, die Federstahlverbindungsbügel in die schmale Nut eindrücken und mit der Nutseite zur Wand hin, das Verlegen beginnen. Bügelabstand siehe Tabelle. Nahe an den Stoßstellen immer Verbindungsbügel vorsehen.



Drehen Sie nun die Diele um, und setzen diese an die Wand. Durch Verwendung von Keilen erhalten Sie Ihre Dehnfuge von mind. 15 mm (bei der schwimmenden Verlegung extrem wichtig!).



Nach Verlegen der zweiten Diele wird mit dem Hammer der Schwalbenschwanzverbinder in die Verbindungsnut der Diele (bündig mit der Feder) eingeschlagen.



Die Diele schräg von oben mit der Nut in die Feder einfahren und gleichzeitig herunterdrücken. Der Bügel greift in die breite Nut und verriegelt die beiden Dielen. Weitere Dielen einsetzen. Wieder die Schwalbenschwanzverbinder einschlagen und die Verlegung fortsetzen.

Wenn die Restbreite schmaler wird, als der Bügel lang ist, muß diese schmale Restbreite verleimt werden. Am Ende werden die letzten Dielen mit einem Zugeisen eingepasst und verkeilt. Hier ist es wichtig, die ganze Länge vorher mit den Schwalbenschwanzverbindern zu versehen.

Mehr Information zur Verlegung auf eine Fußbodenheizung erhalten Sie auf Anfrage von Ihrem Lieferanten. Sie haben bei dieser Art der Verlegung die Möglichkeit, Ihren Boden auch wieder abbauen zu können.

Massivholzdielen mit Nut und Feder

Spezialoberflächen

Nostalgieeiche

- ausgetretene Optik
- natürlich vorkommende Risse und Äste
- N/F mit Mikrofase
- Mineralkitt tief gespachtelt, ähnlich Fliesenfugen
- stark strukturiert

Aufpreis auf Asteiche: €/m²



Retroeiche

- natürliche Wuchsmerkmale (Risse, Äste und Verwachsungen) besonders hervorgehoben
- Längskanten stark verrundet
- Risse und Äste offen, nicht gekittet

Aufpreis auf Asteiche: €/m²



Mineraleiche

- Risse und Äste mit Mineralkitt tief gespachtelt, ähnlich wie Fliesenfugen
- Kanten gefast
- stark strukturiert

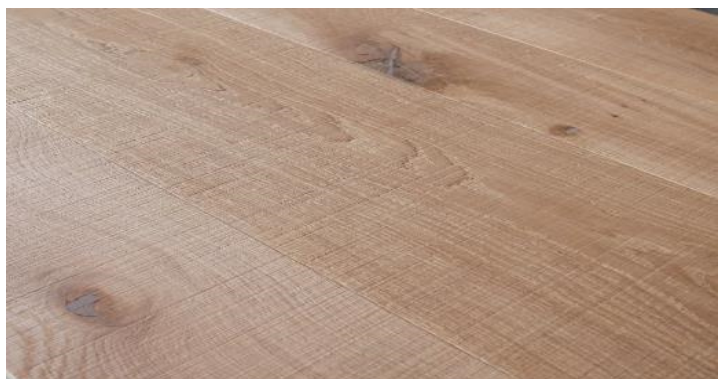
Aufpreis auf Asteiche: €/m²



Sägerauhe Oberfläche

- aus Königsdielen raumlang längs Nut/Feder oder Systemdielen 0,6 - 3,3 m 4-seitig Nut/Feder
- N/F mit Fase
- querlaufend Sägespuren
- Mehrpreis auf entsprechende Bodendiele

Aufpreis: €/m²
(bei allen Sortierungen möglich)



Sonderartikel Eiche

Eicherohware für z.B. Tischplatten

- abgelagert und technisch getrocknet
- unbesäumt, sägerauh
- Stärken 70/75/80/90/100 mm
- Breiten je nach Stammverlauf 75-120 cm
- Längen 2,4 - 7,5 m
- auf Wunsch gehobelt, geschliffen, und Oberfläche geölt
- individuelle Tischgestelle
- Preise auf Anfrage



Entwurf / Gestaltung www.dauwalter.com

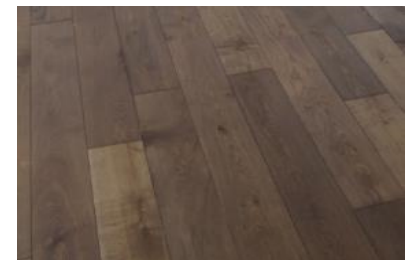
Thermoeiche

Durch thermische Behandlung werden Veränderungen in der Zellstruktur vorgenommen, wodurch bestimmte holztypische Eigenschaften verändert werden. Im Aussenbereich dient dies vorwiegend der Resistenzsteigerung gegenüber Holzschädlingen und Pilzbefall.

Für den Innenbereich sind dies andere Eigenschaften, die verbessert werden. Durch die Behandlung wird das Holz "milder", das "Arbeiten" des Holzes wird verringert. Weniger Schwund- und Quellverhalten, kaum Verzug und Schüsselung sind die positiven Folgen.

Darüber hinaus verändert sich die Farbe vom natürlichen honiggelben Ton hin zu einer Braunfärbung.

Diese Farbe ist in der ganzen Diele durchgehend, im Gegensatz zu geölten oder gebeizten Oberflächen, wo die Farbe nur an der Oberfläche liegt.



Thermoeiche, natur geölt



Vergleich: Eiche, natur geölt

Fischgrät

Auf Anfrage fertigen wir auch Lamellen/Stäbe zur Fischgrätverlegung.

Hierzu werden linke und rechte Frästeile gefertigt. In der Regel sind die Fräskanten scharfkantig zum Verschleifen der Fläche vor der Öleinpflge.

Fertigung nach Absprache.

